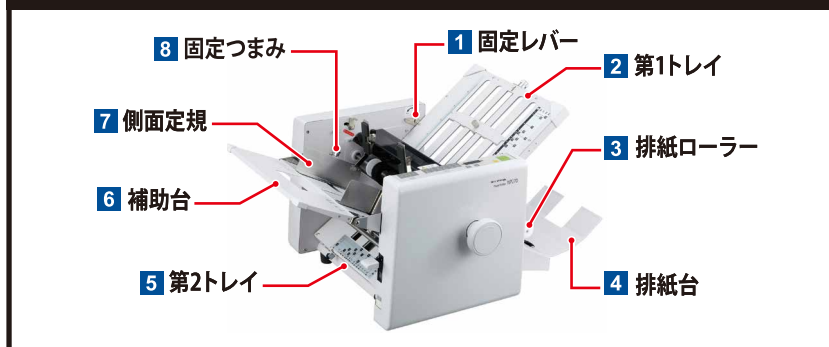




紙折り機 NP450L の使用方法

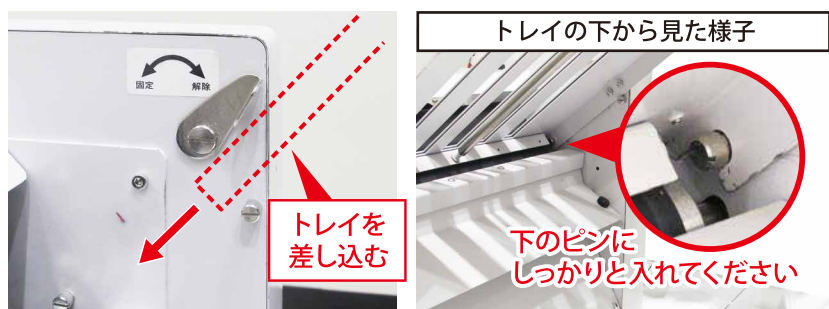
紙折り機の名称



1 1 固定レバーを解除方向に倒します



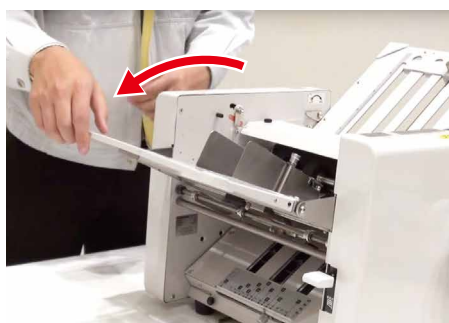
2 2 第1トレイを差し込みます



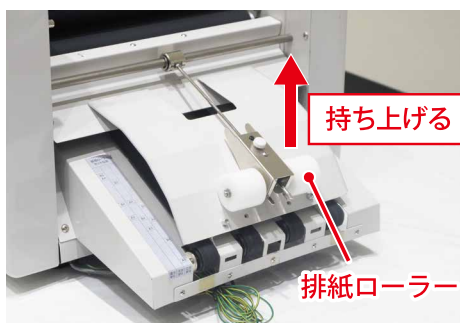
3 本体とトレイの赤線を合わせ、1 固定レバーで固定します。



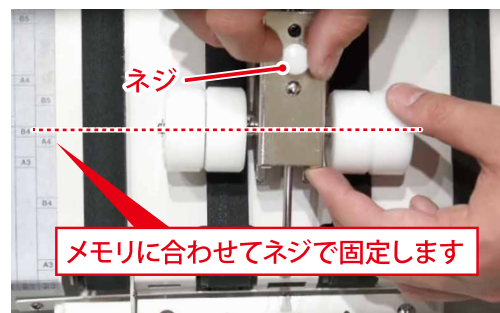
4 6 補助台を開きます



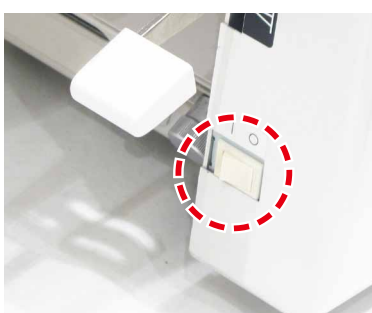
5 3 排紙ローラーを持ち上げ、4 排紙台を開きます



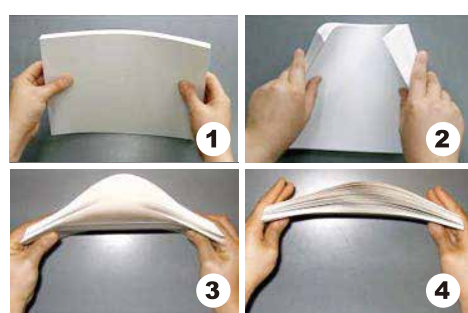
6 3 排紙ローラーのメモリを合わせます



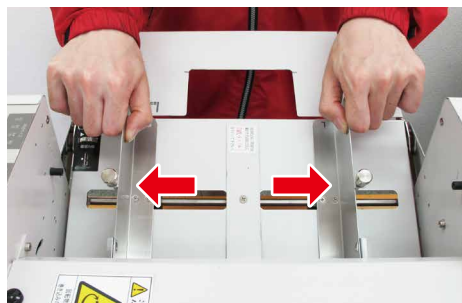
7 電源を入れます



8 用紙を軽くさばいてセットします



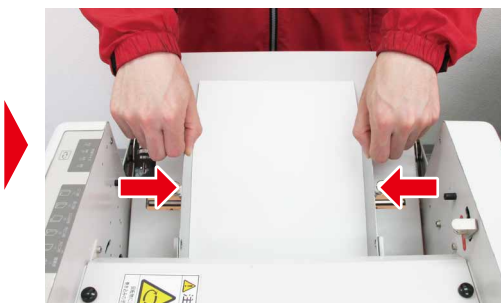
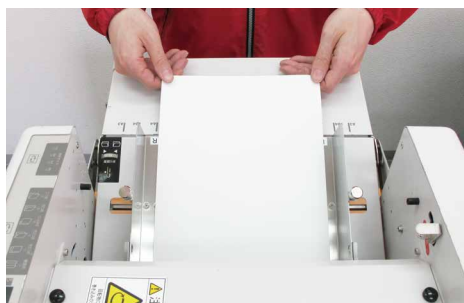
9 8 固定つまみをゆるめて、7 側面定規を広げます



10 用紙セット台レバーを上げます

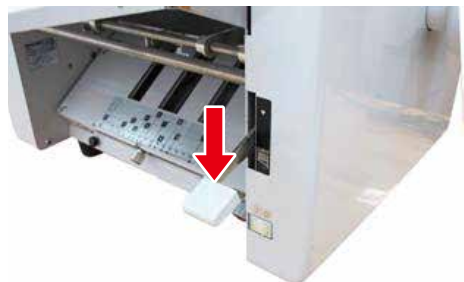


11 用紙をセットし、7 側面定規を用紙の幅に合わせ 8 つまみを回して固定します



つまみが緩んでいると横ズレの原因になりますので、しっかり締めてください

12 用紙セット台レバーを下げます



13 操作パネルで折りの設定を行います

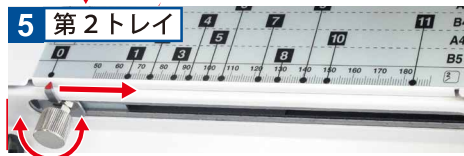


ボタンを押して用紙サイズを選択します



ボタンを押して折り方を選択します。

14 2 第1トレイ、5 第2トレイの位置を表示された数字に設定する

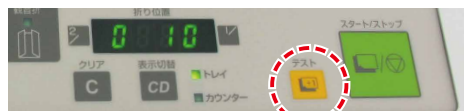


ネジをゆるめて、プレートを移動し表示された数字に合わせます

【設定値の早見表】

用紙サイズ	B5		A4		B4		A3	
	第2トレイ	第1トレイ	第2トレイ	第1トレイ	第2トレイ	第1トレイ	第2トレイ	第1トレイ
二つ折り	0	8	0	10	0	12	0	15
四つ折り	1	8	2	10	4	12	6	15
とじ込み折り	1	1	2	2	4	4	6	6
内三つ折り	3	11	5	14	7	17	9	19
外三つ折り	3	3	5	5	7	7	9	9
観音折り	8	13	10	16	11	18	/	/
内三つ折り+	/	/	5	A	/	/	/	/
外三つ折り+	/	/	5	3	/	/	/	/

15 一度テスト折りをしてから、連続折りを始めてください



テストボタンを押すとテスト折りが始まります

⚠ 必ずテスト折りをして下さい



スタートボタンを押すと連続折りが始まります

※停止の際は、もう一度【スタート・ストップボタン】を押すと停止します

クロス折りの場合

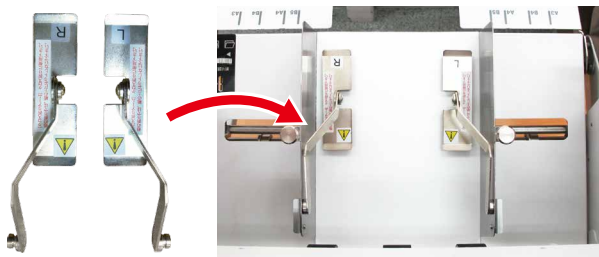


別紙を参照してください。



クロス折りの方法

1 **7** 側面定規にクロス折りアームを取り付けます



⚠ このアームは、クロス折り以外では使用しないで下さい

クロス折りアームの取り付け方

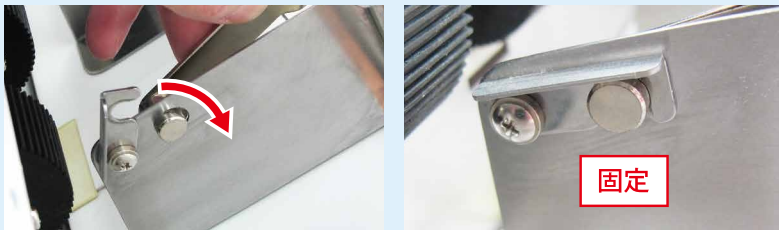
1 側面定規のフックを上げる



2 アームの突起を穴に入れる



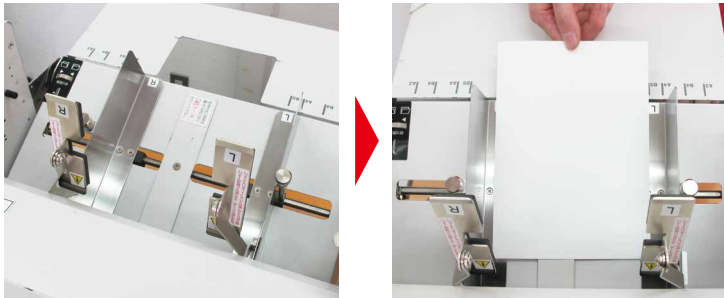
3 フックをかけて、アームを固定する



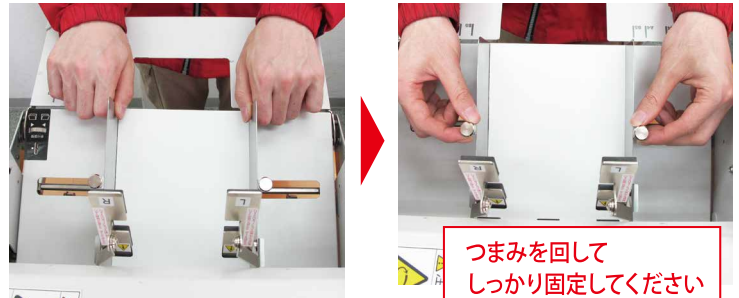
2 用紙セット台レバーを上げます



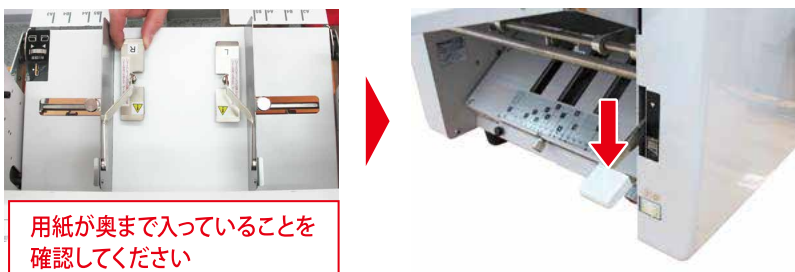
3 クロス折りアームを上げて、用紙を入れます



4 **7** 側面定規の幅を合わせて固定します



5 クロス折りアームを下ろし、用紙セット台レバーを下げます



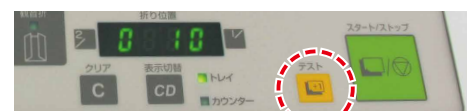
6 操作パネルで「二つ折」を選択します



7 **2** 第1トレイの位置を **A** の長さに合わせます



8 一度テスト折りをして、連続折りを始めてください



テストボタンを押すと
テスト折りが始まります

⚠ 必ずテスト折りをして下さい